

Imágenes en Patología II

Adalberto A. Mosqueda-Taylor

En nuestra práctica cotidiana, con el uso del microscopio, no es raro encontrar que las células y tejidos adopten formas caprichosas, y en ocasiones nos recuerdan figuras conocidas. Así, estas imágenes podemos relacionarlas con animales (reales o imaginarios), objetos, instrumentos, emblemas... en fin, con todo aquello que nuestra imaginación lo permita.

*En la elaboración de esta colección de imágenes fui auxiliado por el Dr. Adalberto A. Mosqueda Taylor.

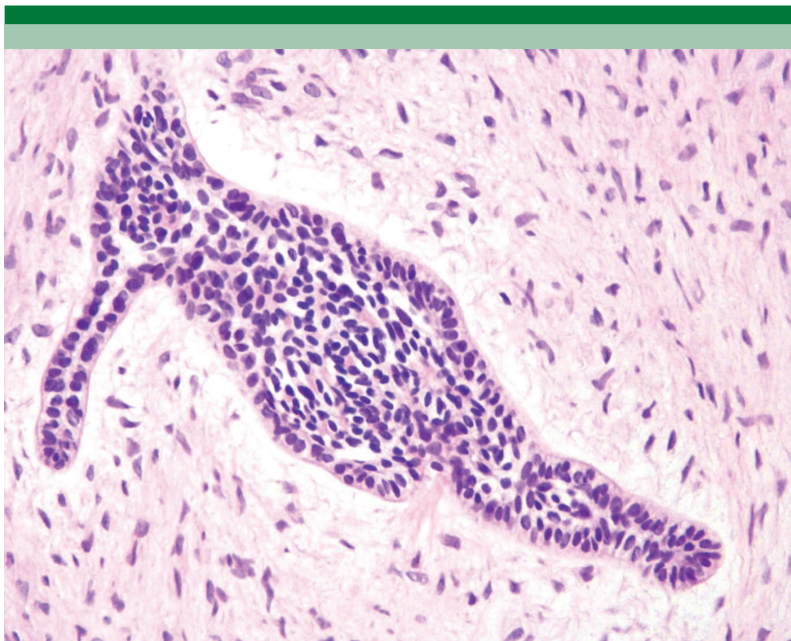


Figura 1. “Colibrí”. Fibroma ameloblástico que forma un islote en forma de colibrí.

Profesor Titular de Patología y Medicina Bucal, Departamento de Atención a la Salud, Universidad Autónoma Metropolitana, Unidad Xochimilco, Ciudad de México.

Recibido: mayo 2022

Aceptado: junio 2022

Correspondencia

Adalberto A. Mosqueda Taylor
mosqueda@correo.xoc.uam.mx

Este artículo debe citarse como:
Mosqueda-Taylor AA. Imágenes en Patología II. Patología Rev Latinoam 2022; 60: 1.
<https://doi.org/10.24245/patrl.v60id.7761>