

Imágenes en Patología II

Pathology Images

Pedro F. Valencia-Mayoral

En nuestra práctica cotidiana, con el uso del microscopio, no es raro encontrar que las células y tejidos adopten formas caprichosas, y en ocasiones nos recuerdan figuras conocidas. Así, estas imágenes podemos relacionarlas con animales (reales o imaginarios), objetos, instrumentos, emblemas... en fin, con todo aquello que nuestra imaginación lo permita.

Esto no es nada nuevo para ninguno de nosotros; sin embargo, desde hace varios años el Dr. Ernesto Ramos Martínez, quien como ustedes saben es un prominente Patólogo que trabaja en Chihuahua, Chihuahua, propuso incluir en *Patología Revista Latinoamericana* una sección titulada: "Imágenes en Patología", lo que nos pareció una buena idea.

Desde entonces hemos publicado algunas contribuciones, pero hace tiempo dejamos de hacerlo. A continuación retomamos la sección y presentamos algunas microfotografías que sugieren algunas peculiaridades interesantes y, con esto, hago una cordial invitación para que envíen las imágenes que deseen compartir con nuestra comunidad.

*En la elaboración de esta colección de imágenes fui auxiliado por la Dra. Carolina Quezada Núñez y el Dr George Hammer Gutiérrez, residentes de tercer y primer año de Anatomía Patológica del Hospital Juárez de México, respectivamente.

Editor en Jefe de Patología Revista Latinoamericana

Recibido: noviembre 2021

Aceptado: noviembre 2021

Correspondencia

Pedro F. Valencia-Mayoral
vamp_48@yahoo.com

Este artículo debe citarse como:

Valencia-Mayoral PF. Imágenes en Patología II. *Patología Rev Latinoam* 2021; 59: 1-2.
<https://doi.org/10.24245/patrl.v59id.7101>

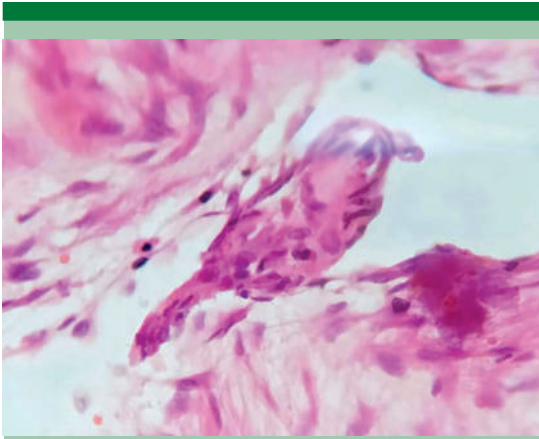


Figura 1. "Canario". Tejidos blandos; H y E x 40.

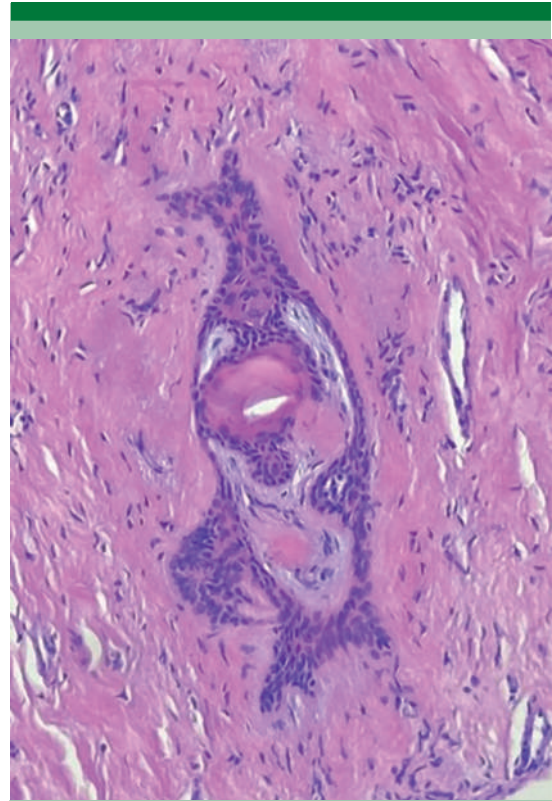


Figura 2. "Pinguino". Glándula mamaria; H y E x 20.

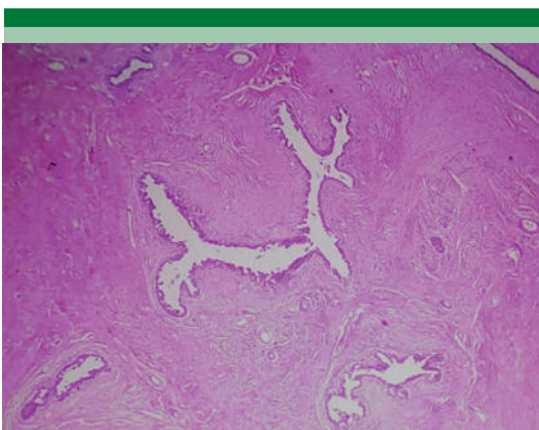


Figura 2. "Venado". Fibroadenoma mamario; H y E x 20.